



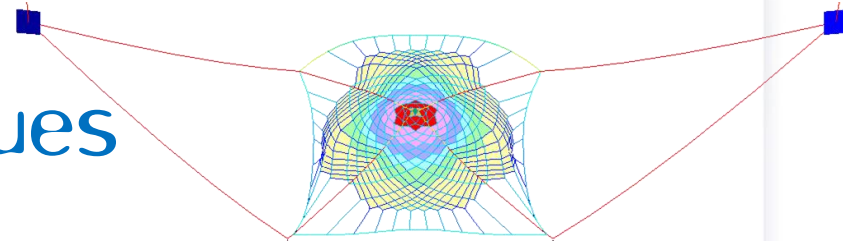
Du Fil au Chalut !

Pour vous garantir une qualité optimale, LE DREZEN maîtrise tout le processus de fabrication du chalut. Du fil au produit fini, notre équipe qualifiée contrôle la qualité à chaque étape de la fabrication.



Mais aussi Gréement et accastillage...

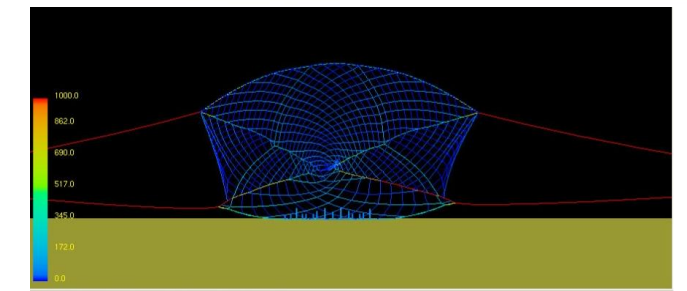
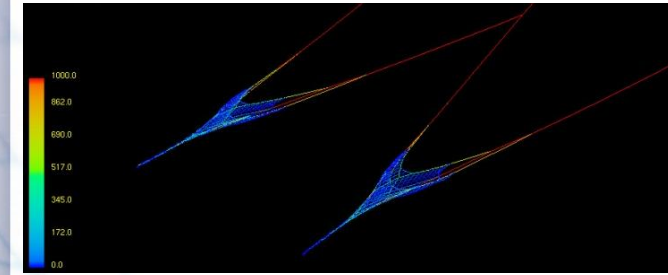
Chaluts Pélagiques



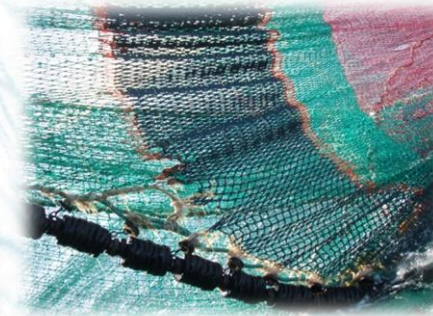
Nous sommes spécialisés dans la fabrication de chaluts :

- ✓ A grands pélagiques (germon, thon espadon...)
- ✓ A petits pélagiques (anchois, sardine, chinchard...)
- ✓ A grande ouverture verticale (merlu)
- ✓ A très bonne filtration (bar)
- ✓ Evolutifs (St Pierre et dorade).
- ✓ En bœuf à 2 bateaux
- ✓ En solo à panneaux pélagiques ou à 4 panneaux

Nos chaluts pélagiques à mailles, à grandes mailles, à cordes parallèles, à mailles hexagonales sont fabriqués en nylon Haute Ténacité (PA 6), en BrezTop (polyéthylène Haute Ténacité), en Dyneema pour le corps et les grandes mailles de la gueule du chalut.

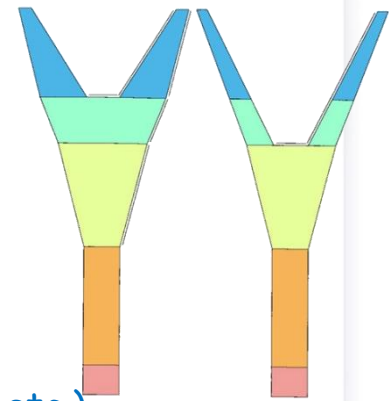


Chaluts de fond



- ✓ A sole, à céphalopode, à langoustine, à crevette, à lieu noir, à empereur, à lançon, à pétoncle ...
- ✓ Avec gréement simple, double, triple, quadruple
- ✓ 2 faces, 4 faces, 6 faces...
- ✓ Perche, à panneaux, à tangon, en bœuf
- ✓ A double carré ou 3 ailes, à double corps ou siamois

Chaluts multiples



Cette technique privilège l'ouverture horizontale pour la capture d'espèces démersales (langoustine, sole, limande, lotte, lingue, la crevette côtière ou la crevette profonde, etc.)

L'objectif est de balayer une plus grande surface qu'avec un seul chalut.

Le gréement peut être à 2, 3 ou 4 funes.

De 2 à 6 chaluts peuvent être utilisés selon le gréement.

Les chaluts sont fabriqués en Brezline pour le dessous et en BrezTop pour le dessus ou autre (polyéthylène vert standard, polysteel).

Les gréements de bourrelet (fourré, rondelles, Rockhoppers, plaques, sphères ...) varient selon la nature des fonds pratiqués et les espèces recherchées.



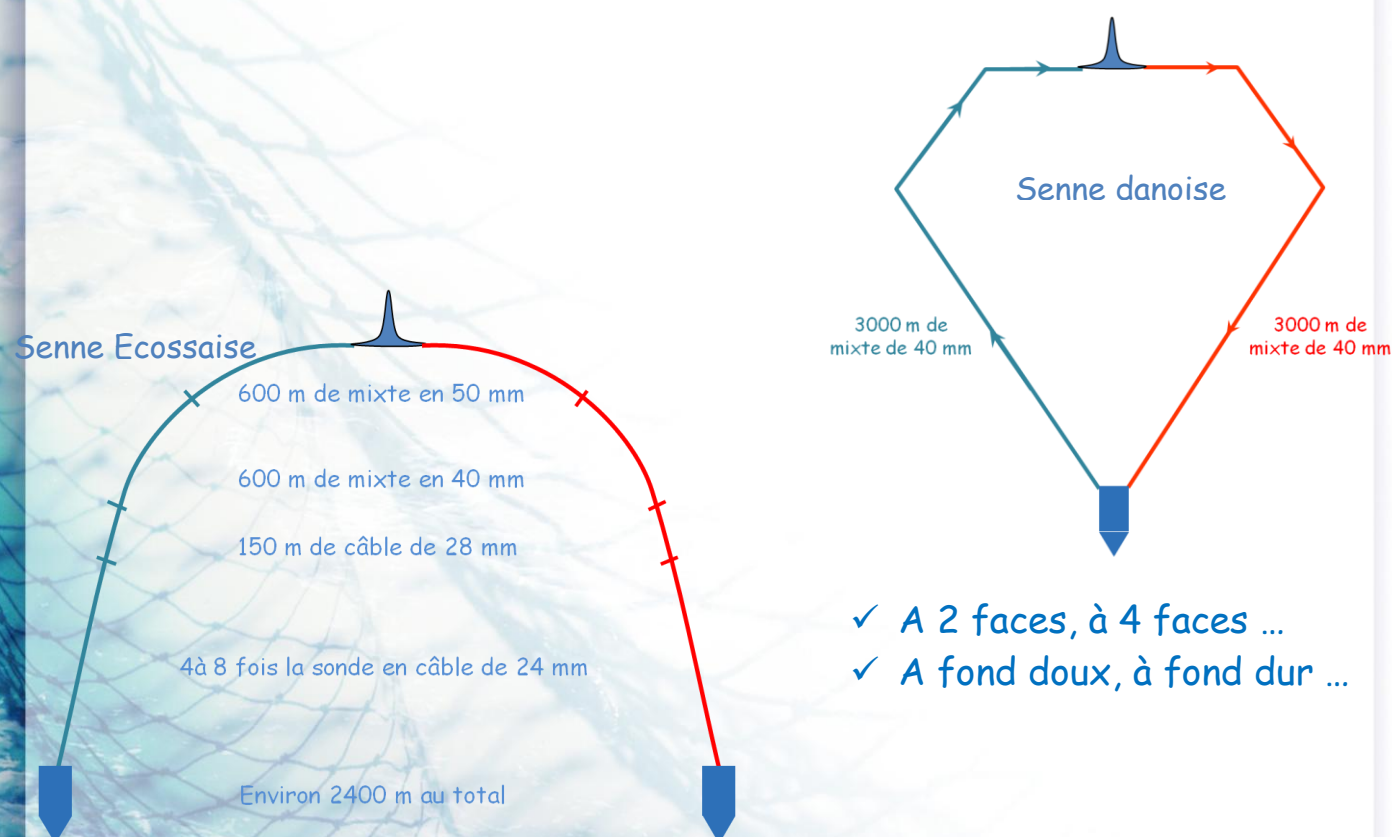


Chaluts spéciaux

- ✓ A récupération : débris, algues, fuel
- ✓ Sélectifs : Asselin, Devisme, à nappe séparatrice, avec grille, à double cul, à panneaux maille carrée
- ✓ Echantillonneurs (à cul piscine, à méso pélagos...)



Seines Danoises/Ecossaises



Nous contrôlons chaque étape de la fabrication afin de garantir une qualité irréprochable pour une satisfaction maximale.

*80 ans
de compétences*

Chaluts



Le Drezen conçoit et fabrique tous types de chaluts adaptés aux besoins du pêcheur.

Pour réaliser l'engin de pêche le mieux adapté à vos besoins, nous disposons d'un large éventail de plans de chaluts.

En fonction de différents paramètres (profondeur, vitesse, lestage, flottabilité, taille des panneaux, ...), le logiciel « **Dynamit Trawl** » simule le comportement dynamique de votre engin.

Les données estimées telles que l'ouverture verticale, l'ouverture horizontale, les tensions etc. permettent de valider les performances de l'engin avant sa fabrication.

L'objectif est d'optimiser l'engin afin d'obtenir le meilleur rapport capture / consommation.



12 rue de Kélareun - LECHIAGAT-TREFFIAGAT - B.P. 46 - 29730 LE GUILVINEC - France
TEL. + 33 (0)2 98 58 10 54 - FAX + 33 (0)2 98 58 93 33 - E-mail : info@ledrezen.com - Website : www.ledrezen.com